



COMUNE DI ZIMELLA  
PROVINCIA DI VERONA

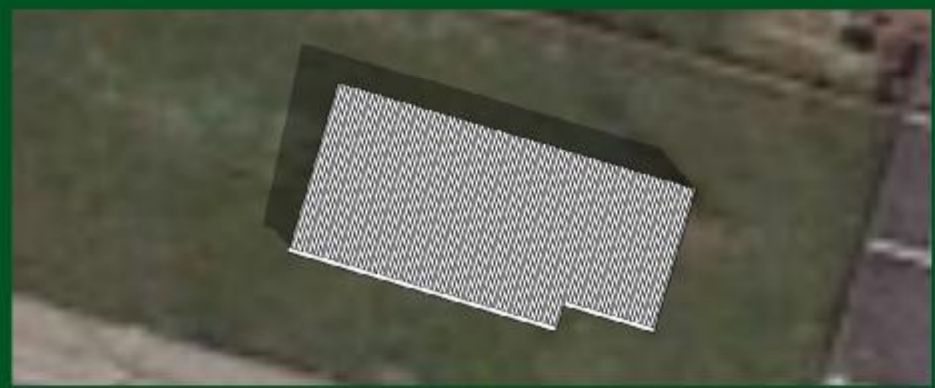
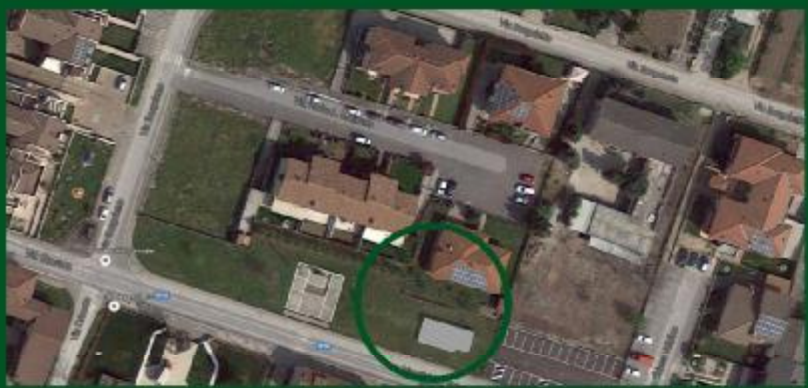
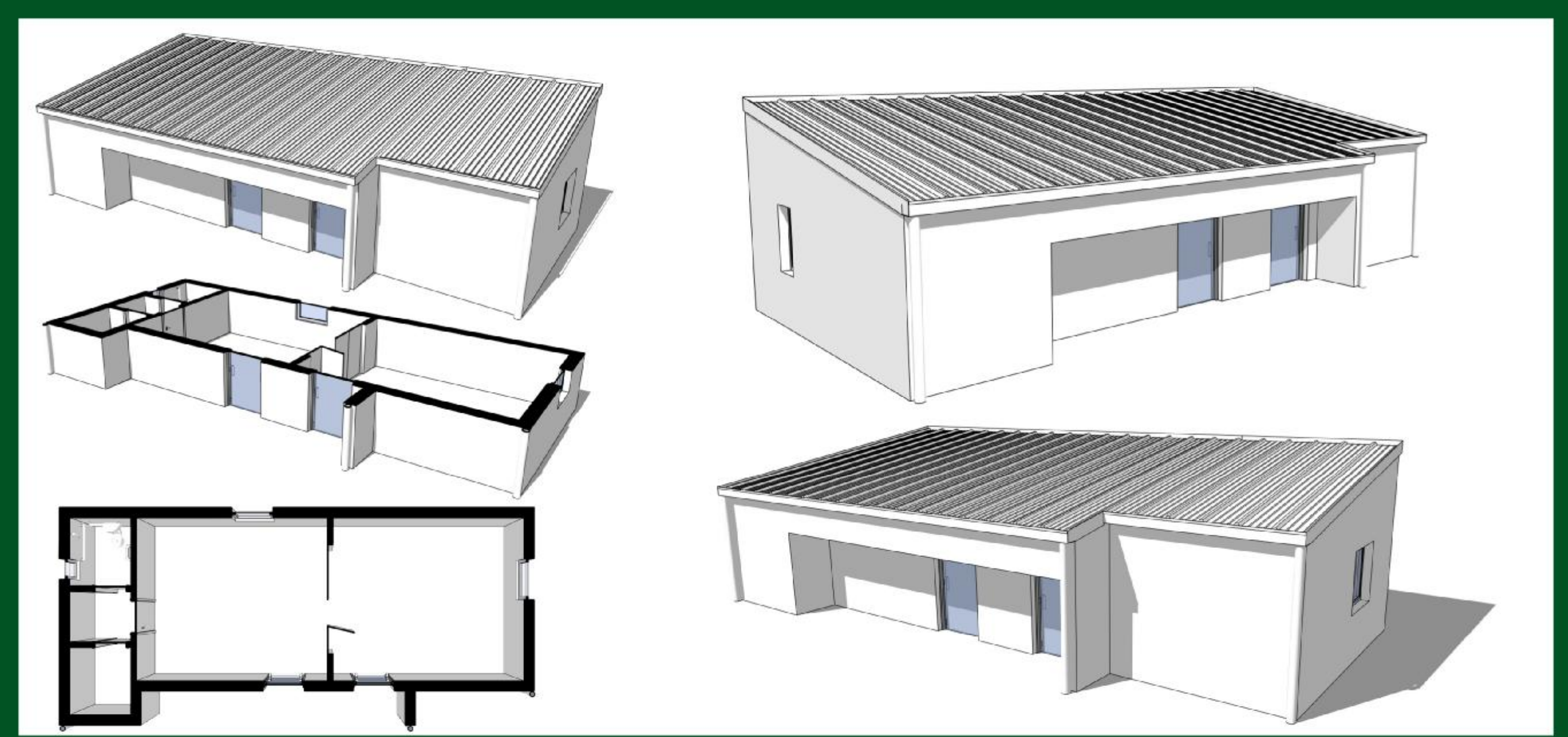
**PROGETTO  
FATTIBILITÀ TECNICA ED ECONOMICA**

**LAVORI COSTRUZIONE EDIFICIO POLIVALENTE  
IN VOLPINO DI ZIMELLA**

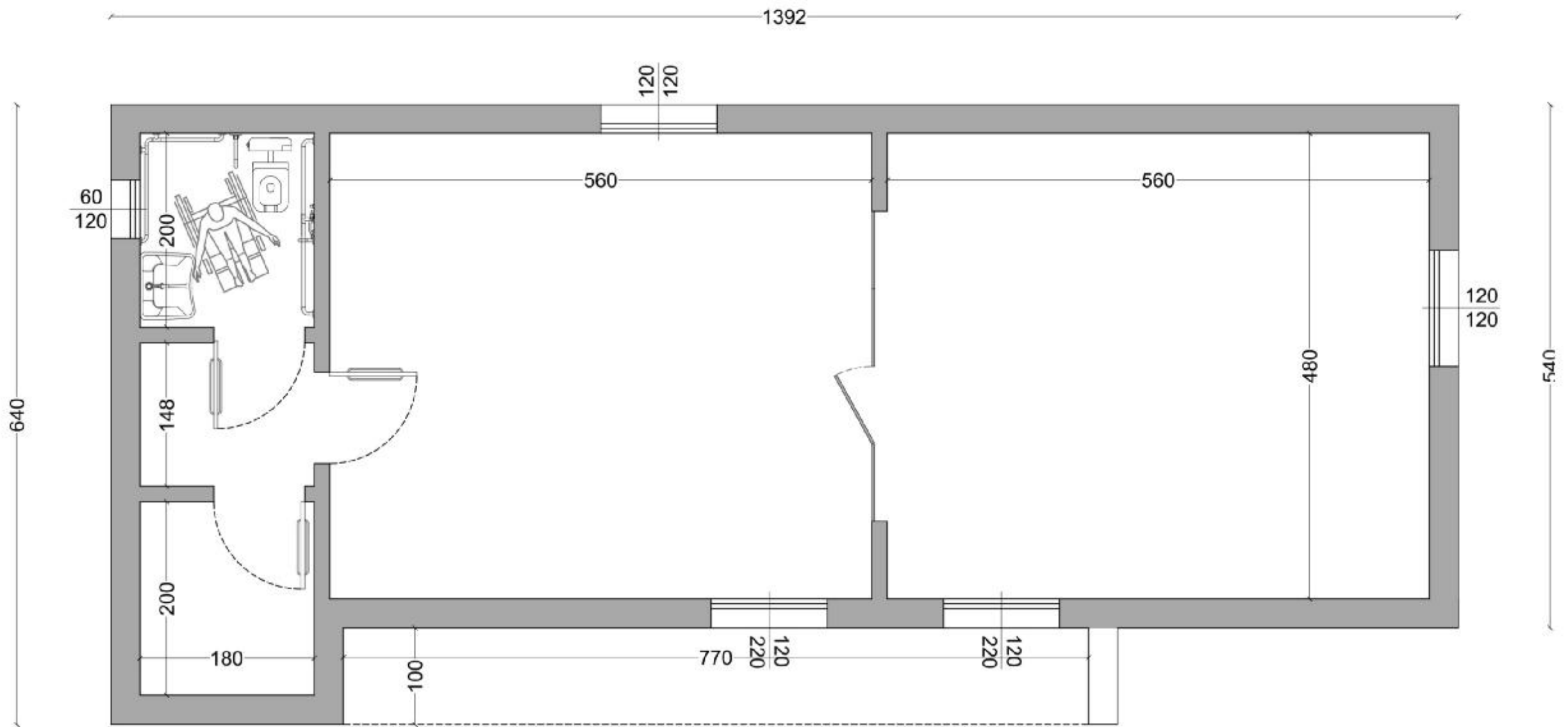
ELABORATO	<b>ELABORATI GRAFICI</b>	ALLEGATO <b>C</b>
-----------	------------------------------	----------------------

IL RESPONSABILE DEL SERVIZIO LL.PP.  
Geom. Tiziano Cavaggioni





**LAVORI COSTRUZIONE EDIFICIO POLIVALENTE IN VOLPINO DI ZIMELLA**  
Progetto di fattibilità tecnica ed economica



LAVORI COSTRUZIONE EDIFICIO POLIVALENTE IN VOLPINO DI ZIMELLA  
 Progetto di fattibilità tecnica ed economica



LAVORI COSTRUZIONE EDIFICIO POLIVALENTE IN VOLPINO DI ZIMELLA  
Progetto di fattibilità tecnica ed economica